

# ProfiRIP® DL

DUAL LANGUAGE

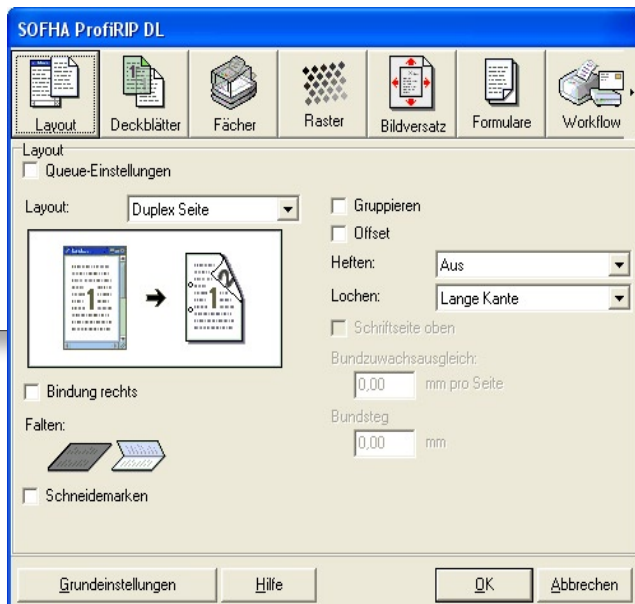
Der **SOFHA ProfiRIP DL** unterstützt sowohl Adobe PostScript als auch PCL und bietet moderne, produktive Druck- und Scanlösungen für vernetzte Büroumgebungen. Der ProfiRIP DL ermöglicht die benutzerfreundliche, effiziente, Zeit- und Kosten sparende Ausgabe von Druckerzeugnissen.

Schnell und professionell können verschiedene Arbeitsgruppen mit dem SOFHA ProfiRIP DL Korrespondenz, Broschüren, Rechnungen mit der vollen Geschwindigkeit des Ausgabegerätes drucken.

Dank des bidirektionalen Port 9100 und PCL-Unterstützung können insbesondere Rechenzentrums-Druckanwendungen durch den SOFHA ProfiRIP DL umgesetzt werden.

Der SOFHA ProfiRIP DL verfügt über ein grafisches Druckertreiber-Plug-in, das den Benutzer intuitiv führt und dadurch eine erhebliche Zeitersparnis bietet. Über den DocXPLOER und ProfiWEB kann der SOFHA ProfiRIP DL sowohl konfiguriert als auch die angeschlossenen Drucker überwacht werden. Auf Wunsch erhält der Nutzer Status- oder Fehlermeldungen des Druckers per Email.

## SOFHA ProfiRIP DL – We can do it!



Layout Funktionen im Druckertreiber Plug-In



### Intelligente Funktionen

Der ProfiRIP DL verfügt über Applikationen, wie ProfiWEB und ProfiSCAN. Darüber hinaus verfügt er über weitere moderne Client-Tools, wie Drag & Drop-Printing und automatisches Ausschießen für den Broschürenruck.

### ProfiWEB

Der Web-Client verwaltet Drucker-, Job- und Queue-Operationen. Über ProfiWEB wird sowohl gedruckt als auch der Druckerstatus und die Drucker-Features abgefragt.

### ProfiSCAN

ProfiSCAN für das passwortgeschützte Scanning von Dokumenten - Scan to Email, Scan to PDF und Scan to FTP. Die Anwendung ist TWAIN-kompatibel.

### Direktdruck mit SMAP

SMAP – Druckarbeitsschritte eliminieren durch einfaches Drag & Drop-Printing von PostScript 3, PDF, ASCII oder TIFF Dateien.

### Port 9100 kompatibel

Der SOFHA ProfiRIP DL unterstützt den Host-Druck für das Drucken von Rohdaten über mehrere Ports. Dies ist eine ideale ALL-IN-ONE Drucklösung für Rechenzentrums- und POD-Druckanwendungen.

# ProfiRIP DL Spezifikationen

## Der ProfiRIP DL beinhaltet

ProfiRIP DL  
ProfiRIP DL Anwendungssoftware (inkl. Druckertreiber, Drucker-  
Installer, DocXPLOLER, SMAP, ProfiSCAN, ProfiTWIN, ProfiWEB)

## ProfiRIP DL Spezifikationen

AMD Duron 750 MHz  
128 MB RAM  
40 GB Festplatte  
10/100 Mbps Netzwerkanbindung  
Linux Betriebssystem

## Eingehaltene Vorschriften und Standards

Sicherheit: VDE-GS, UL, cUL  
EMC: CE, FCC

## Unterstützte Drucker

Konica 7155, 7165, 7075, 7085, 7255, 7272, DP65, DP75, DP85  
Minolta Di-551, Di-650, Di-750, Di-850, Di-5510, Di-7210  
Develop D 5550iD, D 7250iD

## Unterstützte Finisher

Konica Finisher: FS-110(N), FS-111(N), FS-210, FS-111, FS-211  
Minolta/Develop Finisher: FN-121, FN-115e, FN-10, FN-122, FN-  
115, FN-7  
Konica Einzelblattzuführung: PI-110, PI-108  
Minolta/Develop Einzelblattzuführung: Cover Inserter E, Cover  
Inserter C  
Konica Loch-/Z-Falz Einheit: PZ-109  
Minolta/Develop Loch-/Z-Falz Einheit: ZK-3  
Konica Locher-Kit: PK-110, PK-120, PU-109  
Minolta/Develop Locher-Kit: ZK-3, PK-2, PK5e, PK-8  
Konica Trimmer: TU-109  
Minolta/Develop Trimmer: TMG-3

## Unterstützte Betriebssysteme

Windows 98/Me/NT4.0/2000/XP  
Mac OS 9/ X (10.2 native mode)

## Unterstützte PDLs/Datenformate

Adobe PostScript/ PDF/ PCL 5e/5c/XL/ PjL/ TIFF/ CCITT G4/  
ASCII

## Unterstützte Netzwerkprotokolle

EtherTalk  
TCP/IP  
IPP  
HTTP  
SNMP  
SMTP  
DHCP  
LPR  
Port 9100  
NetBIOS  
FTP (z. B. Job-Download via FTP)

## Standardfunktionen

SOFHA Print While RIP  
Web-Service  
Scan to: - HDD, - Email, - PDF, - FTP  
SMAP - Smart Printing (Drag & Drop Drucken)  
Elektronische Zusammentragung  
Vertraulichkeitsdruck (Private Printing)  
Duplex  
Hoch- und Querformat  
Sortieren  
Gruppieren  
Heften  
2er-/4er-Lochung  
Ausschießen für den Broschürendruck  
2-up bis 16-up  
2in1 (Kopie)  
Einfügen von Leerseiten  
Einfügen von Deckblättern  
Foliendruck  
Auftragsabrechnung mit Tonerverbrauchsangabe  
Seitenspezifische Wahl des Papierfachs  
Wahl des Papierfachs abhängig vom Papiertyp

## Schriften

139 PostScript Type 1 Schriften enthalten  
Unterstützt den Download von PostScript Type 1-Schriften  
80 PCL Schriften enthalten



[www.sofha.com](http://www.sofha.com)

### SOFHA GmbH Headquarter

Gustav-Meyer-Allee 25  
D-13355 Berlin, Deutschland  
Tel.: (+49 30) 46 30 76 95  
Fax: (+49 30) 46 30 72 35  
Email: [sofha@sofha.de](mailto:sofha@sofha.de)

### SOFHA U.S.A. West Coast

Email: [usawest@sofha.com](mailto:usawest@sofha.com)

### SOFHA U.S.A. East Coast

Email: [usaeast@sofha.com](mailto:usaeast@sofha.com)

### SOFHA Asia

Email: [asia@sofha.com](mailto:asia@sofha.com)

Rechtliche Daten:

Copyright © 1999 - 2004 SOFHA GmbH Germany. Alle Rechte vorbehalten. SOFHA, das SOFHA Logo, POD Server, ProfiRIP, DocXPLOLER, SOFHA DocuFLOW und SOFHA Print While RIP sind eingetragene Warenzeichen der SOFHA GmbH, Deutschland.

Adobe und Acrobat sind eingetragene Warenzeichen von Adobe Systems Incorporated in den U.S.A. und anderen Ländern.

Microsoft and Windows sind eingetragene Warenzeichen von Microsoft Corporation in den U.S.A. und anderen Ländern.

Alle Spezifikationen können ohne Mitteilung geändert werden.