

ProfiRIP®

COLOR



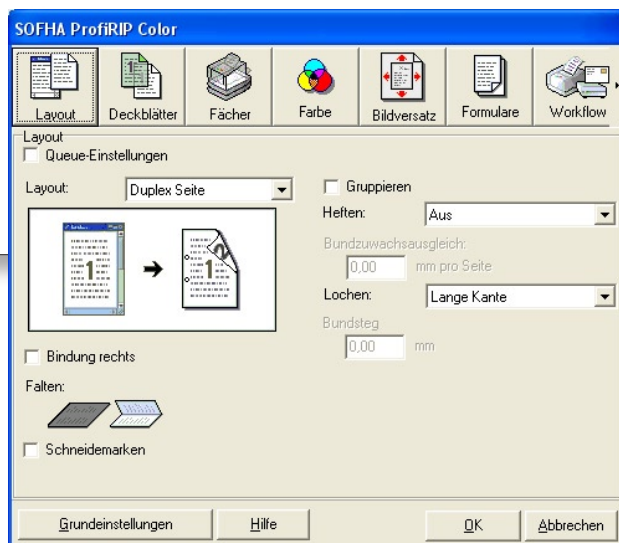
Der **SOFHA Color ProfiRIP** unterstützt original Adobe PostScript und stellt eine moderne, produktive Drucklösung für vernetzte Büroumgebungen dar. Der Color ProfiRIP ermöglicht die benutzerfreundliche, effiziente, Zeit- und Kosten sparende Ausgabe von Farbdokumenten.

Schnell und professionell können verschiedene Arbeitsgruppen mit dem SOFHA Color ProfiRIP Korrespondenz, Broschüren, Rechnungen oder andere Dokumente in Farbe drucken.

ICC Farbprofile können sehr einfach per Download auf den SOFHA Color ProfiRIP geladen und ebenso einfach selektiert und angewandt werden. Auf diese Weise steht Ihnen die volle Bandbreite individueller Farbwiedergabe für alle Ihre Druckjobs zur Verfügung.

Als ein einfach zu bedienender, zeitsparender und leistungsstarker Server für den Farbdruck, erfüllt der Color ProfiRIP alle Ansprüche heutiger Büro- und Arbeitsgruppenumgebungen im Farb- und High-Volume-Druckbereich.

SOFHA Color ProfiRIP – We can do it!



Layout-Funktionen im Druckertreiber-Plug-In

Intelligente Funktionen

Der Color ProfiRIP verfügt über Applikationen, wie ProfiWEB und ProfiSCAN. Des Weiteren verfügt er über weitere moderne Print-Tools, wie Drag & Drop-Printing und automatisches Ausschließen für den Broschürenruck.

ProfiWEB

Der Web-Client verwaltet Geräte-, Job- und Queue-Operationen. Über ProfiWEB wird sowohl gedruckt als auch der Druckerstatus und die Drucker-Features abgefragt.

ProfiSCAN

ProfiSCAN ist eine Applikation für das passwortgeschützte Scannen von Dokumenten. ProfiSCAN ist TWAIN-kompatibel.

Direktdruck mit SMAP

SMAP – Druckarbeitsschritte eliminieren durch einfaches Drag & Drop-Printing von PostScript 3, PDF, ASCII oder TIFF Dateien.

Farbprofile

Der Color ProfiRIP erlaubt die individuelle Anwendung und den Download einer großen Zahl von Farbprofilen.

Color ProfiRIP Spezifikationen

Der Color ProfiRIP beinhaltet

Color ProfiRIP
Color ProfiRIP Anwendungssoftware (inkl. Druckertreiber, Drucker-
Installer, DocXPLOLER, SMAP, ProfiSCAN, ProfiTWAIN, ProfiWEB,
Werkzeuge zur Farbkalibrierung)

Color ProfiRIP Spezifikationen

AMD Athlon XP 2000+
1 GB RAM
40 GB Festplatte
10/100 Mbps Netzwerkanbindung
Linux Betriebssystem

Eingehaltene Vorschriften und Standards

Sicherheit: VDE-GS, UL, cUL
EMV: CE, FCC

Unterstützte Drucker

Konica 8031, 8020
Minolta CF 2002, CF 3102
Konica Minolta bizHub C 350
Develop QC 3101/p, QC 2235+

Unterstützte Finisher

Konica/Minolta Duplexeinheit: AD-231/AD-14
Konica/Minolta Finisher: FS-135, FS-231/FN-116, FN-8
Konica/Minolta Locheinheit: PK-131/PK-4
bizHub C 350 Finisher (Konica Minolta und Develop):
Broschüren Finisher: FS-601; opt. Locheinheit: PK-501
Finisher mit Hefter: FS-501; opt. Ablage: JS-601
Duplexeinheit: AD-501

Unterstützte Betriebssysteme

Windows 98/Me/NT4.0/2000/XP
Mac OS 9/ X (10.3 native mode)

Unterstützte PDLs/Datenformate

Adobe PostScript/ PDF/ TIFF/ ASCII

Unterstützte Netzwerkprotokolle

EtherTalk
TCP/IP
IPP
LPR
Port 9100
NetBIOS
DHCP
FTP
HTTP
SNMP
SMTP

Standardfunktionen

SOFHA Print While RIP
Web Service
Download von ICC Profilen
Scan to HDD
SMAP - Smart Printing (Drag & Drop Drucken)
Elektronische Zusammentragung
Vertraulichkeitsdruck (Private Printing)
Duplex
Hoch- und Querformat
Sortieren
Gruppieren
Heften
Lochen
Broschürendruck mit autom. Ausschließen
2-up bis 16-up
2in1 (Kopie)
Einfügen von Leerseiten
Einfügen von Deckblättern
Foliendruck
Auftragsabrechnung mit Tonerverbrauchsangabe
Seitenspezifische Wahl des Papierfachs
Wahl des Papierfachs abhängig vom Papiertyp

Schriften

139 PostScript Type 1 Schriften enthalten
Unterstützt den Download von PostScript Type 1-Schriften



www.sofha.com

SOFHA GmbH Headquarter

Gustav-Meyer-Allee 25
D-13355 Berlin, Deutschland
Tel.: (+49 30) 46 30 76 95
Fax: (+49 30) 46 30 72 35
Email: sofha@sofha.de

SOFHA U.S.A. West Coast

Email: usawest@sofha.com

SOFHA U.S.A. East Coast

Email: usaeast@sofha.com

SOFHA Asia

Email: asia@sofha.com

Rechtliche Daten:

Copyright © 1999 - 2004 SOFHA GmbH Germany. Alle Rechte vorbehalten. SOFHA, das SOFHA Logo, POD Server, ProfiRIP, DocXPLOLER, SOFHA DocuFLOW und SOFHA Print While RIP sind eingetragene Warenzeichen der SOFHA GmbH, Deutschland.

Adobe und Acrobat sind eingetragene Warenzeichen von Adobe Systems Incorporated in den U.S.A. und anderen Ländern.

Microsoft und Windows sind eingetragene Warenzeichen von Microsoft Corporation in den U.S.A. und anderen Ländern.

Alle Spezifikationen können ohne Mitteilung geändert werden.