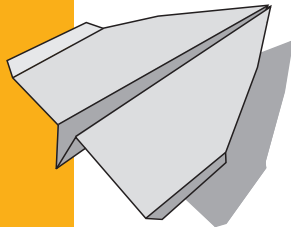


dots cockpit 2



Die flexible Digital-Print-Software für Dienstleister und Druckereien.



Highlights

Erweiterung Ihrer Dienstleistungspalette durch Import von PostScript-, PDF- und EPS-Daten.

Sicherheit durch permanente Preview-Möglichkeit.

Flexible Bearbeitung der Druckjobs.

Effiziente Auslastung Ihrer PostScript-Ausgabegeräte.

Kundenbindung durch Reprint und Print-on-Demand.

dots Cockpit ist eine umfassende Softwarelösung, die die unterschiedlichsten Anforderungen an Ihr Print-Management erfüllt.

Ob Sie Druck- oder Anwendungsdaten vom Kunden erhalten – die Druckdaten werden importiert, die Anwendungsdaten über das Netz direkt aus der Anwendung zu dots Cockpit gesendet: zum Prüfen, Drucken, Bearbeiten oder erneuten Drucken – schnell und effizient.

Mit dots Cockpit können die Druckaufträge vielfältig bearbeitet werden. Jobs mischen, Seiten verschieben, löschen, ergänzen, Seiten nachträglich austauschen, Leerseiten einfügen, plus Bogenmontage nach eigenem Standbogen für Broschüren, Manuals...

dots Cockpit basiert auf der hauseigenen DPML-Technologie (dots Print Meta Language), die eine verlustfreie Aufsplittung der Eingangsdaten in Einzelseiten durchführt. DPML ermöglicht eine absolute Offenheit sowohl beim Import von PostScript-, PDF- und EPS-Daten, als auch beim Output auf Ihren PostScript-Geräten.

dots Cockpit wird Dienstleister und Druckereien gleichermaßen überzeugen. Denn die

DPML-Technologie ermöglicht eine frühzeitige Prüfung der angelieferten Daten durch Bildschirm-Proofs und Pre-Ripping.

dots Cockpit ist Flexibilität. Egal ob Sie einseitig oder beidseitig, nur einzelne Bogen drucken oder die Buchstraße ansteuern möchten, es stehen alle Optionen der angeschlossenen PostScript-Ausgabegeräte zur Verfügung – auch wenn Sie in letzter Sekunde das Gerät wechseln.

dots Cockpit speichert die Eckdaten der Produktion in einer Protokolldatei und ermöglicht eine exakte Kostenkontrolle.

Die Aufträge und ihre Parameter bleiben dank Jobmanagement in selbst definierbaren Ordnern gespeichert. So sind Reprints und Kleinaufgaben für Ihre Kunden jederzeit möglich.

Die Funktionen von dots Cockpit sind unter einer durchdachten, leicht zu bedienenden Oberfläche zusammengefasst. Die Effizienz Ihres Output-Managements wird um ein Vielfaches erhöht.

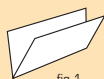


fig.1

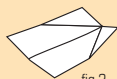


fig.2



fig.3



fig.4

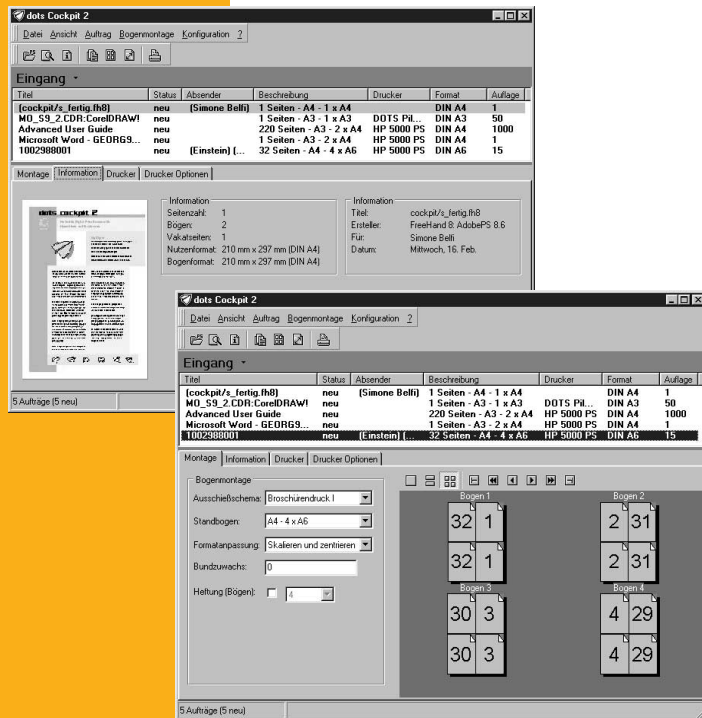


fig.5



fig.6

dots cockpit 2



Funktionen

dots Cockpit schafft Flexibilität:

- PostScript, EPS und PDF aus allen Anwendungen verarbeiten.
- Jobs mischen – unterschiedliche Papierformate und -ausrichtungen, Seiten austauschen.
- Jobs bearbeiten – Bogenmontage, Ausschließen, selbstdefinierte Standbogen.
- Ansteuerung beliebiger PostScript-Produktionsmaschinen und deren Geräteoptionen.
- Jobs auf mehrere Geräte verteilen.
- Druckwiederholung, Druck von Kleinauflagen (Reprint + Print-on-Demand).

dots Cockpit erhöht die Sicherheit:

- Pre-Ripping und Seitenvorschau zur Kontrolle der Eingangsdaten.
- Druckvorschau verhindert Fehldrucke.
- Übersichtliche Verwaltung der Druckjobs.

dots Cockpit steigert Ihre Effizienz:

- Direktes drucken aus der Anwendung.
- Import der angelieferten Druckdaten.
- Optimale Nutzung Ihrer PostScript-Produktionsmaschinen.
- Durchdachte und logische Bedienoberfläche.
- Verminderter Materialverbrauch.
- Produktionsdatenerfassung

Voraussetzungen

- Windows NT 4.0 / 2000 oder Windows 95 / 98
- 20 MB freier Platz auf der Festplatte
- 800 x 600 Punkte Bildschirmauflösung



dots GmbH

Professionelle Lösungen für den Digitaldruck

Schlesische Straße 27 / D-10997 Berlin

fon: +49 (0) 30 612 84 791

fax: +49 (0) 30 611 28 138

email: sales@dots.de / <http://www.dots.de>

dots Cockpit und DPML sind eingetragene Warenzeichen bzw. Warenzeichen der dots GmbH. PostScript, Acrobat sind eingetragene Warenzeichen der Adobe Systems Inc. Alle anderen Bezeichnungen und Markennamen der jeweiligen Firmen unterliegen dem allgemeinen warenzeichen-, marken- oder patentrechtlichen Schutz.

302-005-DEU-020200, technische Änderungen vorbehalten

überreicht durch:

